

Serienproduktionen von

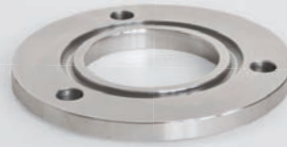
- Dreh- und Frästeilen
- Halterungen aus Edelstahl
 - Rohranschlusssteilen
 - Rohrverschraubungen
 - Lötadaptern

Erwin Gaishauer Bohrwerkzeuge e.K.
Dreh- und Frästechnik
Fattig 17 · 94113 Tiefenbach
info@gaishauer.com
Telefon 0851 72524 · Fax 0851 72531

www.bacht-layouts.de



**Erwin Gaishauer
Bohrwerkzeuge e.K.
Dreh- und Frästechnik**



- präzise Fertigung durch CNC-gesteuerte Fräs- und Drehmaschinen
- Teilefertigung nach Zeichnung
 - Teile aus 6-kant Material SW 17–SW 50 in vollautomatischer Fertigung auf unseren Dreh- und Fräszentren
 - Teile aus 4-kant Material

